



CROCS EUROPE - INRICHTING HOOFDKANTOOR



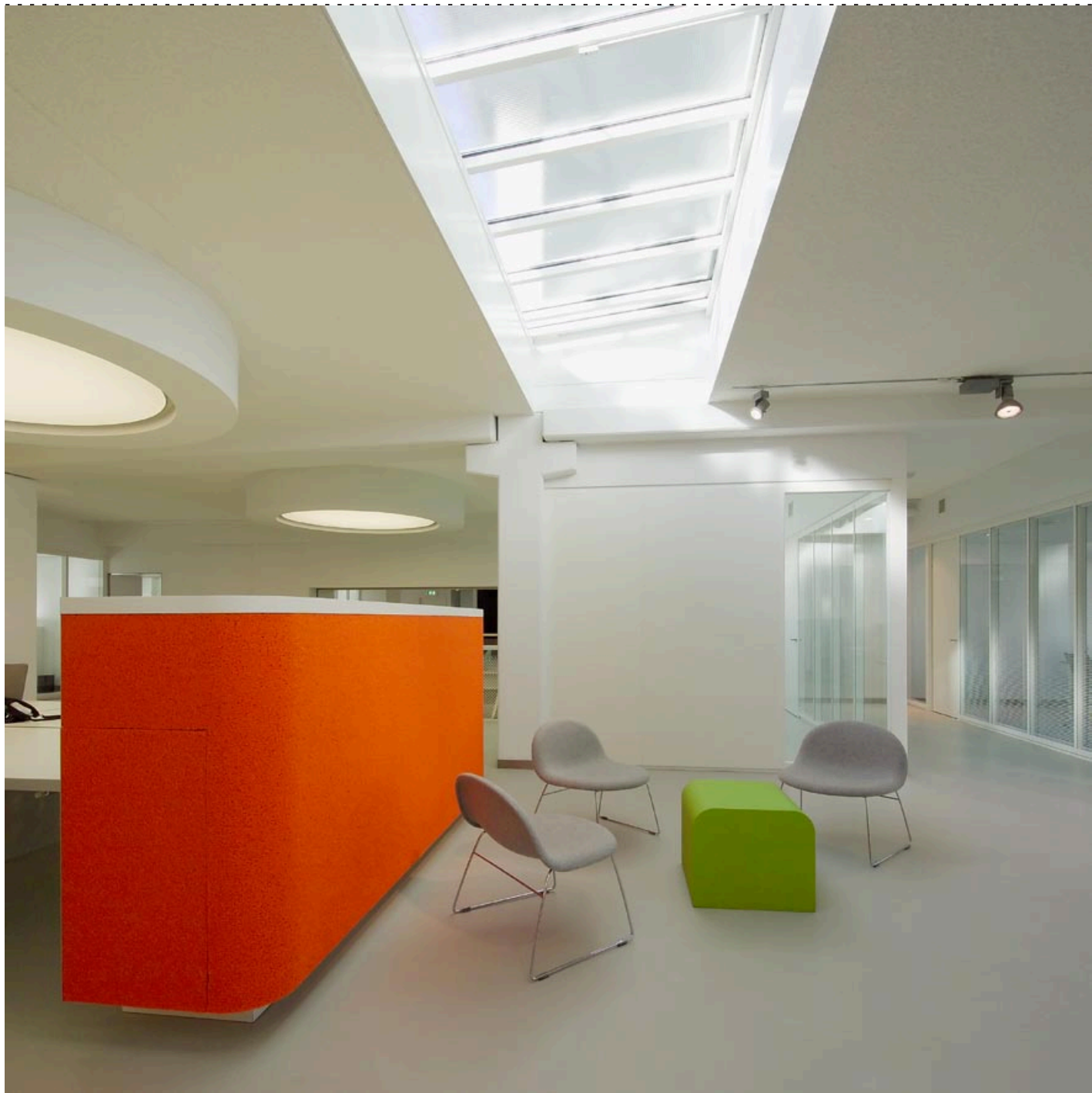
“Met het ontwerp is de visie precies zo vertaald als ik voor ogen had. Sterker nog, het hele idee is naar een hoger plan getild.”, aldus Dick Wijsman, directeur van Crocs Europe B.V.

Voor het Europese hoofdkantoor van het schoenenmerk Crocs is een inrichting gemaakt met open en gesloten werkplekken. Om het daglicht optimaal te benutten, is gekozen voor een licht en transparant interieur. Speciaal ontworpen, kleurrijke meubels zorgen voor intimiteit op de werkplekken, opbergruimte en dragen bij aan de akoestische demping en de uitstraling van het interieur. De uitstraling van het kantoor refereert aan het reclamebeeld van Crocs; een witte achtergrond waarop fel gekleurde schoenen worden getoond. Het resultaat is een prettige werkomgeving, met een krachtige ‘Crocs’ uitstraling.

Het kantoor is gevestigd in een voormalig winkelpand voor plezierjachten. Bestaande elementen en installaties zijn zo veel mogelijk geïntegreerd en hergebruikt. Foto's hiernaast tonen de situatie voor de verbouwing.







uittrekbare lades in meubel





vide





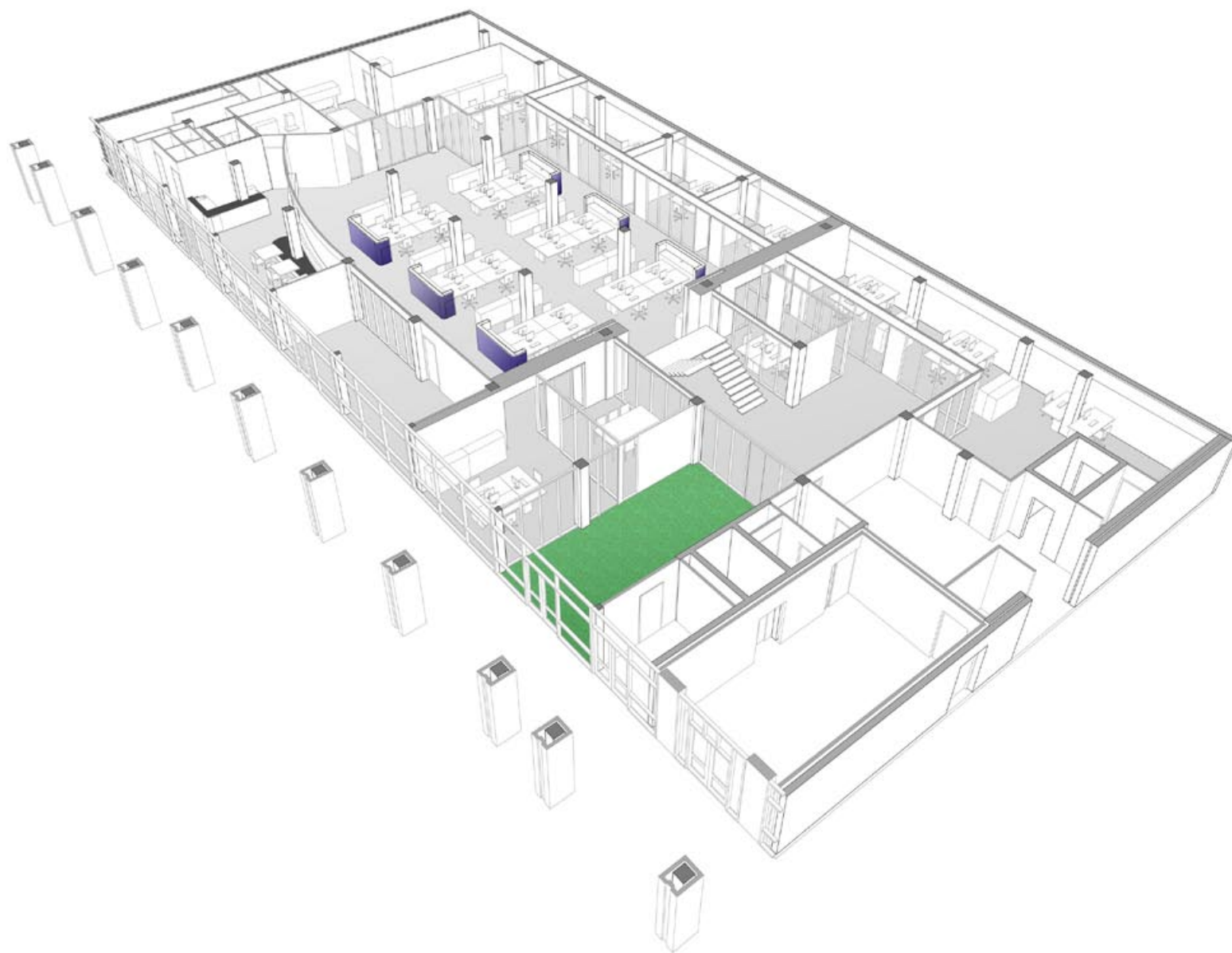


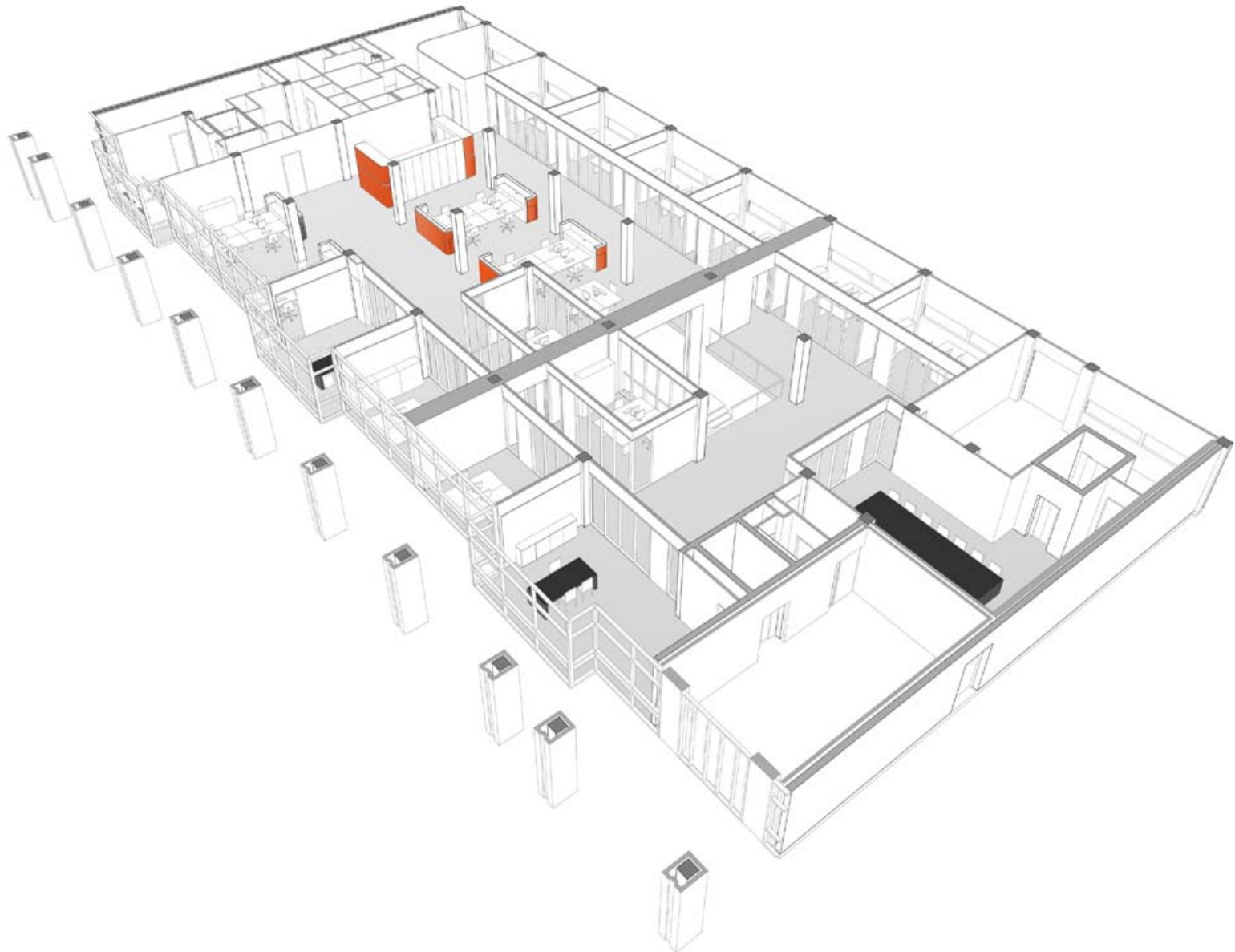




gesloten werkplekken begane grond







Opdrachtgevers

Crocs Europe

Projectteam

Robin Kerssens
Chistian Quesada van Beresteyn

Aannemer
Wanden en plafonds
Vloeren
Plafond 1e verd.
Meubilair
Meubelwerk
Verlichting

L. van der Wiel, Den Haag
Verwol Projectafbouw, Delft
Senso gietvloeren, Veenendaal
Asona Benelux, Amstelveen
SV Interieurprojecten, Amstelveen / Rotterdam
De Jager, Alblasserdam
Ansorg, Ouderkerk aan de Amstel

Vloeroppervlak
Bouwkosten
Inrichtingskosten

1.800 m²
€ 645.000
€ 320.000

Oplevering

februari 2008

Fotografie

Allard van der Hoek, Amsterdam

ARCHITECTENBUREAU ROBIN KERSSENS

De Ruyterkade 128
1011 AC Amsterdam
t +31 (0)6 16962607

info@robinkerssens.nl
www.robinkerssens.nl
